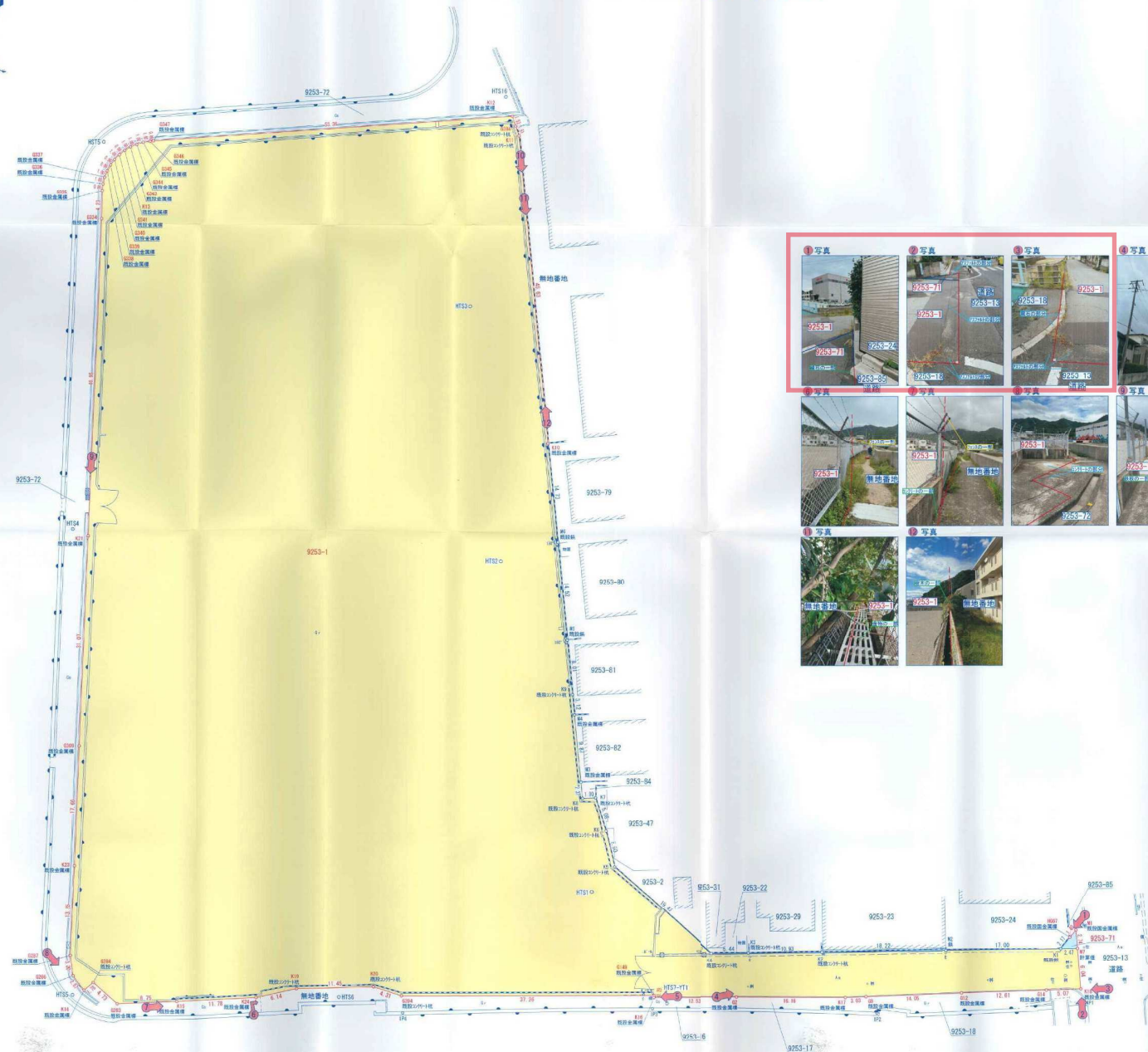




所在地：広島県安芸郡坂町小屋浦一丁目9253番1 外
図 種：官有敷等に関する越境懸念図 縮尺1/300



凡 例
 当該地所有物が官有敷等に
 越境の可能性有り
 官有敷等所有物が当該地に
 越境の可能性有り
 所有者の確認が必要な構造物等
 写真撮影方向

所在地	広島県安芸郡坂町小屋浦一丁目9253番1 外	縮 尺	1/300
図 種	官有敷等に関する越境懸念図	作 成 日	令和6年3月29日
測量日	令和5年8月31日	縮尺係数	正誤に公共基準点が無い為
座 標 系	任意座標系		
不動産総合調査・測量・設計 株式会社 エスアール設計 代表取締役社長 佐々木 文彦 代表取締役 佐々木 孝典 〒541-0044 大阪府中央区東船場4丁目3番9号 H4K登録第01749ベニユー TEL. 06-6523-0278 FAX. 06-6523-0282 土地家屋調査士 エスアールパートナーズ 法人 土地家屋調査士法人 法人番号 12-0013 〒541-0044 大阪府中央区東船場4丁目3番9号 H4K登録第01749ベニユー TEL. 06-6523-0278 FAX. 06-6523-0282			
担 当 者	江 崎	宇治橋	