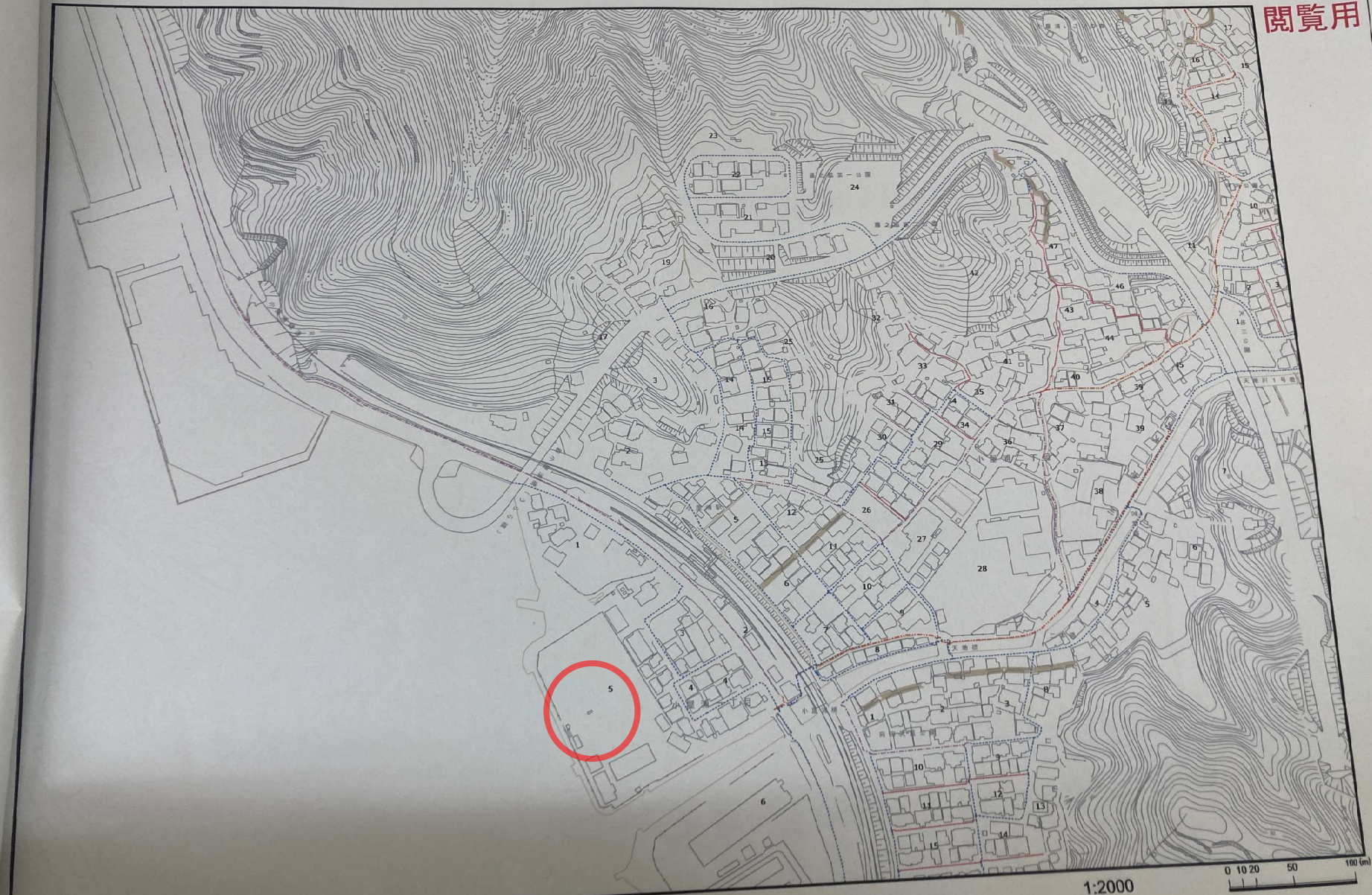


広島市上水道配管図

| | | |
|-------|-------|-------|
| 74-57 | 75-57 | 76-57 |
| 74-56 | 75-56 | 76-56 |
| 74-55 | 75-55 | 76-55 |










75-56

閲覧用





広島市上水道配管図(閲覧用) 凡例

| 記号 | 説明 | 色 | 補足 |
|---|---------------|-------|----------------------|
| 非表示 | 重要施設 | | 維持管理用の上水道配管図にて、情報提供可 |
| 非表示 | 弁栓類 | | 維持管理用の上水道配管図にて、情報提供可 |
| 非表示 | 管種・布設年度 | | 維持管理用の上水道配管図にて、情報提供可 |
| 非表示 | 導水・送水・揚水・排水管 | | 維持管理用の上水道配管図にて、情報提供可 |
| 非表示 | 配水管口径 300mm以上 | | 維持管理用の上水道配管図にて、情報提供可 |
|  | 配水管口径 250mm | オリーブ色 | |
|  | 配水管口径 200mm | 橙色 | |
|  | 配水管口径 175mm | 黄色 | |
|  | 配水管口径 150mm | ピンク色 | |
|  | 配水管口径 125mm | 黄緑色 | |
|  | 配水管口径 100mm | 水色 | |
|  | 配水管口径 75mm | 赤色 | |
|  | 配水管口径 50mm | 紫色 | |
|  | 配水管口径 50mm未満 | 青色 | |

- ・ 本配管図の利用によって発生する直接又は間接の損失、損害等について、一切の責任を負いません。
- ・ 表示されている地形図の情報に関する著作権は広島市に帰属し、水道管その他の情報に関する著作権は、広島市水道局に帰属します。
- ・ 本配管図で得られた情報をあらゆる商業的目的及び営利目的で活用することはできません。また、いかなる形式(携帯電話およびスマートフォン、デジタルカメラ等による撮影も含む)においても広島市水道局に無断で、本配管図により提供された地図及び水道管情報等の全部または一部を複製・転用することは禁じます。
- ・ 本配管図で提供する地図情報は、土地の境界を示すものではありません。
- ・ 本配管図は、水道管情報その他の内容を証明するものではありません。また、表示される水道管情報は、現地を正確かつ詳細に測量したものではありません。
- ・ 本配管図で提供する図面は、最新のデータでないため、現地と異なる場合がありますので、配水管の布設位置等については、管轄する管理事務所に来庁のうえ、ご確認をお願いします。