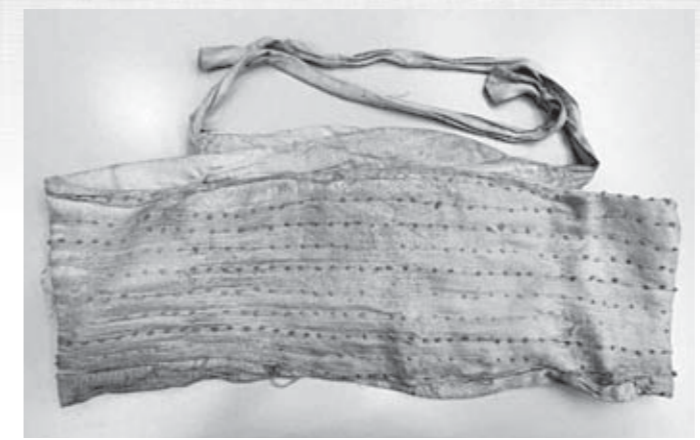
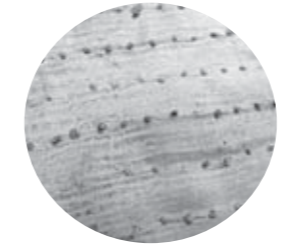


坂町文化財

～文化財展示室より～



この白布は、戦時中、たった1枚の赤紙（召集令状）で、否応なく戦地へ赴かねばならなかった最愛の夫や、子ども、兄弟、恋人などの無事帰還を願い、多くの女性が、祈念の手法で裁縫し、お守りとして持たせるという思いが込められた布です。何と呼ばれていたかご存知の方も多いのではないのでしょうか。



千人の女性が1針ずつ縫うことから「千人針」と呼ばれたこの布は、拡大すると分かりますが、1枚の布に等間隔で糸を縫い付けて結び目を作ります。出来上がった千人針を下腹部に巻いて、洗濯も困難な戦時中、兵士は大切に身に付けていたといえます。

(坂町文化財保護委員)

あたたかい
心のともしび

つぎの方々から、社会福祉事業資金としてご寄附をいただきました。厚くお礼申し上げます。
(12月受領分・敬称略)

- ◎香典返し寄附者
- 中村 廣志 (坂東四丁目)
 - 中村 三男 (小屋浦三丁目)
- ◎一般寄附者
- 別条グラウンドゴルフ愛好会
 - 坂町グラウンドゴルフ協会坂支部

よろこび
おめでとうございます
12月届出分 敬称略

- 西元 葵瑚 (坂西一丁目)
- 池田 悠真 (平成ケ浜一丁目)
- 前野 蒼真 (平成ケ浜一丁目)
- 井口 結翔 (平成ケ浜一丁目)
- 藤原 希 (平成ケ浜一丁目)
- 岡田 柚葉 (平成ケ浜一丁目)
- 小田 晃誠 (平成ケ浜五丁目)
- 柿田 詩月 (横浜中央三丁目)

「坂 うめじろう」ぬいぐるみ 販売中!

ご希望の方はお早目に! 残りわずかとなっております。

価格 1,000円 (税込み)

販売場所 ・町民センター ・Sunstar Hall
・横浜ふれあいセンター
・小屋浦ふれあいセンター
・役場2階企画財政課

◎問合せ 役場企画財政課 ☎(820)1507

かなしみ
おくりやみ申し上げます
12月届出分 敬称略

このコーナーに掲載を希望しない方は、届出のときに申し出てください。

- 野村 定己 (88) (坂東一丁目)
- 中村 久子 (95) (坂東四丁目)
- 二矢田 郁枝 (96) (坂東四丁目)
- 久保 敏行 (94) (坂西一丁目)
- 古原 邦昭 (86) (坂西二丁目)
- 榎尾 正ヨコ (102) (坂西四丁目)
- 川上 正實 (79) (植田三丁目)
- 中村 光江 (92) (小屋浦三丁目)

2月の休日当番医

診療時間 9時～17時30分 休診時間 13時～14時

	坂町・熊野町	府中町	海田町	広島市安芸区
7日(日)	三登医院 (内科) ☎(885) 0037	わたえだ皮膚科クリニック ☎(508) 1112	片桐整形外科 ☎(823) 9133	あとクリニック (内科・外科・リハビリ) ☎(856) 0612
11日(木)		さかの小児科 ☎(890) 1062	秋本クリニック (外科・内科) ☎(823) 7777	くすのき眼科 ☎(893) 0300
14日(日)	大瀬戸内科 ☎(854) 8585	高上クリニック (外科・胃腸科・内科) ☎(581) 5533	寺沢耳鼻咽喉科医院 ☎(824) 1187	わかさ整形外科 ☎(820) 0222
21日(日)	小坂内科医院 ☎(885) 0108	西村内科医院 ☎(281) 6001	高橋医院 (内科・小児科) ☎(823) 4602	中山内科医院 ☎(892) 3118
23日(火)		なんば内科 ☎(282) 4511	ちえ内科クリニック ☎(847) 6500	くしだ耳鼻咽喉科 ☎(893) 3387
28日(日)	酒井医院 (耳鼻咽喉科) ☎(855) 2629	小山田内科医院 ☎(281) 0807	山野上内科クリニック ☎(823) 7272	安芸市民病院 (内科・外科・小児科) ☎(827) 0121

受診を迷うときは、**#8000**子どもの救急電話相談 (毎日、19時から翌朝8時まで)、**#7119**成人の救急電話相談 (24時間365日) もご利用ください。

今月の納税

口座振替日 2月26日(金)	3月1日(月)
口座振替の登録をされている方は、口座振替日の前日までに残高の確認をお願いします。	固定資産税……………第4期分 国民健康保険税……………第8期分 介護保険料(1号)……………第11期分 後期高齢者保険料……………第8期分

坂町の人口と世帯

(1月1日現在)

男: 6,229人 (前月比+14)
女: 6,749人 (前月比-12)
計: 12,978人 (前月比+2)
世帯数: 5,795世帯 (前月比-5)

坂町史

第83回 JR呉線の歴史



今月は、坂町内を走る唯一の鉄道、JR呉線の歴史の変遷をみていきます。呉線(呉～海田市間)開業から今年で118年。列車も蒸気機関車(SL)から電車へ変化しましたが、SLには格別の風格を感じます。呉線は、軍都広島と軍港呉を結ぶために、明治36年12月27日、呉～海田市間が官設で開業し、同時に坂町も設置されました。同区間は、明治37年12月1日から山陽鉄道に貸し渡され同社が運営していましたが、明治39年12月1日に山陽鉄道の国有化によって呉線も国有となりました。小屋浦駅が新設されたのは、大正3年5月1日です。呉線が全線電化(直流1,500V)されたのは、昭和45年10月1日で、電化前に使用していた12個のトンネルと一部の路盤は放棄されました。坂町内では、小屋浦駅の北寄りにある小屋浦隧道の隣に電化前に使用されていたトンネルが残り、その手前には電化前の路盤の跡が残っています。また、水尻駅は、平成11年2月7日、坂町から2.5km、小屋浦駅から2.2kmの位置に開業しました。これは、JR呉線機能強化事業によるものであり、この年から、快速「安芸路ライナー」の運転が開始されました。駅ホームの眼前には全長約1.2kmの西日本最大級の人工海浜「ベイサイドビーチ坂」が広がり、心地よい潮風を感じながら美しい瀬戸内の景色が堪能できます。【『通史(現代)・地理編』より】