

一坂町県道推進室からのお知らせ

# 県道だより

第42号 発行：平成 28年3月1日



〒731-4398 広島県安芸郡坂町  
平成ヶ浜一丁目1番1号  
坂町県道推進室  
TEL (082) 820-1536  
FAX (082) 820-1523  
E-mail:kendou@town.saka.lg.jp

## 県道坂小屋浦線(1-1工区) 保健センター前

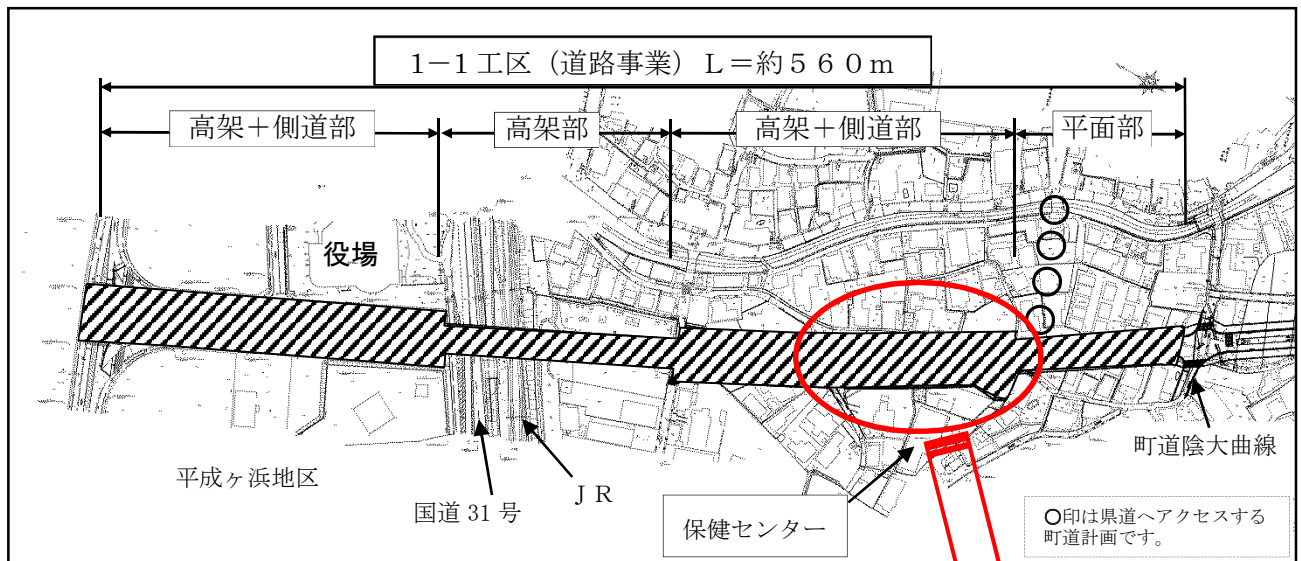
# 副道工事に一部着手しました!



県道坂小屋浦線につきましては、関係地権者をはじめ、多くの方々のご理解とご協力をいただきながら事業を進めており、厚くお礼申し上げます。

このたび広島県は、昨年8月に一部供用を開始した1-2工区に引き続き、1-1工区内の副道(保健センター前)の工事を発注し、いよいよ現場が動き出しました。

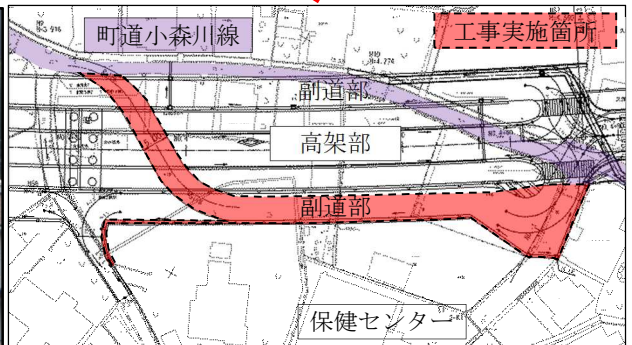
工事中は、近隣住民の皆様にご迷惑をおかけしますが、ご協力の程よろしくお願いいたします。



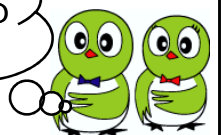
※副道・・・立体交差道路の両側に位置する沿道利用できる側道



右奥が保健センター



町道小森川線と保健センター側の副道を一時的に接続します。





# 県道坂小屋浦線を骨格としたまちづくり

(社会資本整備総合交付金・都市再生整備計画事業)



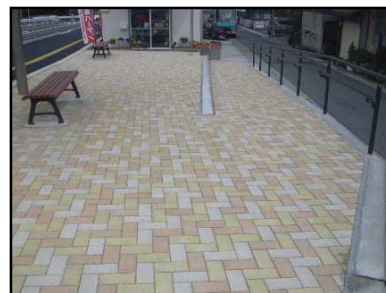
昨年8月から供用開始しております1-2工区の県道沿いに、ポケットパークが完成しました。気軽に休める憩いの場としてご利用ください。



パーゴラ



植樹帯とベンチ



手すり・スロープ



## 県道(1工区)進捗状況のお知らせ



平成28年2月末現在の進捗率をお知らせします。

1工区で、用地42件(全体68件)、家屋30件(全体39件)の補償契約が済んでいます。

| 用地測量 | 家屋調査 | 用地買収 | 家屋補償 |
|------|------|------|------|
| 91 % | 92 % | 61 % | 76 % |

※今回から進捗率につきましては、1-2工区の延伸区間(荒神橋まで)を含めた、1工区全体の数字になっています。